

Te huur¹

Representatieve kantoorruimten gelegen in het centrum van Helmond



Adres

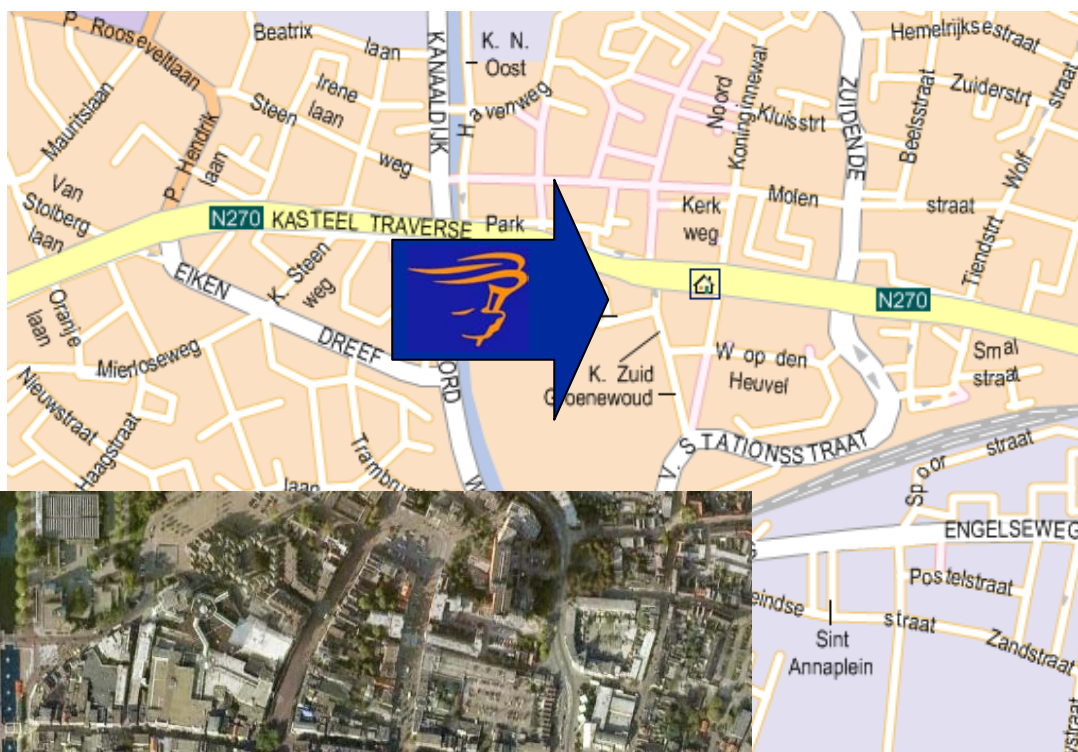
Zuid Koninginnewal 15 te Helmond

Omgevingsfactoren

Het object is gelegen in het Central Business District van Helmond. In de directe omgeving bevinden zich soortgelijke gebouwen met hierin gebruikers zoals Hypotheker, Stadskantoor, Politie, Riagg en de GGD. Door de centrale ligging van het gebouw ligt het stadswinkelcentrum slechts op 150 meter afstand.

Bereikbaarheid

Door de ligging is het pand zowel per eigen vervoer als per openbaar vervoer goed te bereiken.



Object

Circa 1.118 m² kantoorruimte, verhuurbaar in units vanaf 117 m².

Parkeren

Parkeergarage 'Doorneind' bevindt zich op steenworp afstand waar tegen betaling per parkeerplaats per jaar plaatsen kunnen worden gehuurd. Daarnaast zijn er in de nabijheid openbare parkeerplaatsen tegen betaling.

Opleveringsniveau

- hydrofoor-installatie;
- lift merk Starlift (capaciteit 400 kg/5 pers.);
- systeemplafonds met TL-inbouwarmaturen;
- pantry op de 2e, 3e en 4e etage.

Huurprijs

Huurprijs op aanvraag.

Huurtermijn

Vijf (5) jaren en aansluitend vijf (5) verlengingsjaren.

Huurbetaling

Per drie (3) maanden vooruit.

Opzegtermijn

Twaalf (12) maanden voorafgaande aan de expiratiedatum.

BTW

Er wordt geopteerd voor een met btw belaste verhuur.

Zekerheidsstelling

Doorlopende bankgarantie of waarborgsom ter grootte van 3 maanden huur inclusief servicekosten en inclusief btw.

Indexering

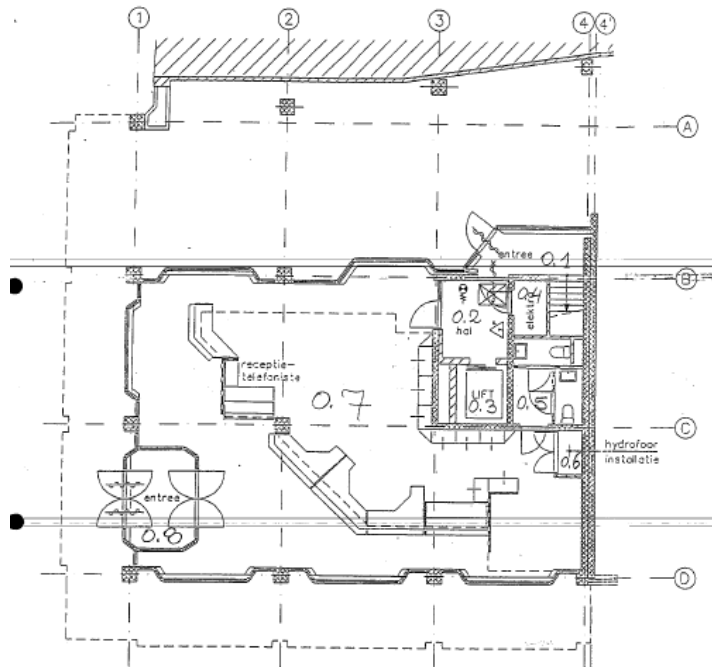
Jaarlijks, voor het eerst één jaar na huuringangdatum, op basis van de wijziging van het maandprijsindexcijfer volgens de consumentenprijsindex (CPI), reeks CPI voor alle huishoudens (2006=100), gepubliceerd door het Centraal Bureau voor de Statistiek (CBS). De huurprijs zal nimmer minder bedragen dan de huurprijs van het voorafgaande jaar.

Aanvaarding

Aanvaarding per direct.

¹ Het bovenstaande behelst geen aanbod doch slechts vrijblijvende en globale informatie met betrekking tot het daarbij genoemde onroerend goed. Wij kunnen niet instaan voor de juistheid van of volledigheid van deze gegevens.

Plattegronden

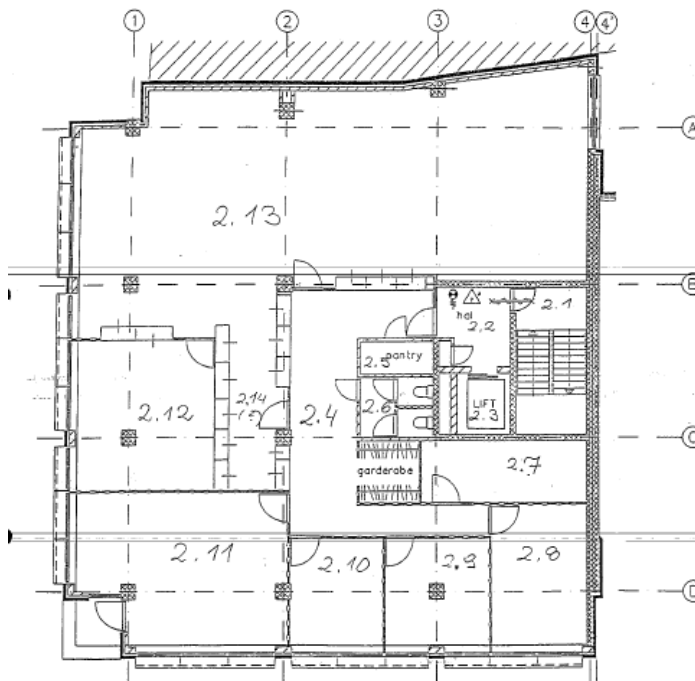


Verschuuren & Schreppers
Bedrijfsmakelaars

www.bedrijfsmakelaars.nl 040 211 11 12

EINDHOVENS DAGBLAD HELMOND	SCHAAL: 1:100	G
revisieplattegrond begane grond	DATE: 10.05.1993	F
	GETEKEND: HGH	E
	GEDEELD: PT	D

GROND- EN BOUWMAATSCHAPPIJ "GROBOUMA" B.V.	TEK.NR.	C
EMAPLEN 35, 5211 VZ - POSTBUS 215, 5201 AE - 's-HERTOGENBOSCH - 073-15251	EH R0	B
		A 09.01.1995
	BLAD:	GEW.000



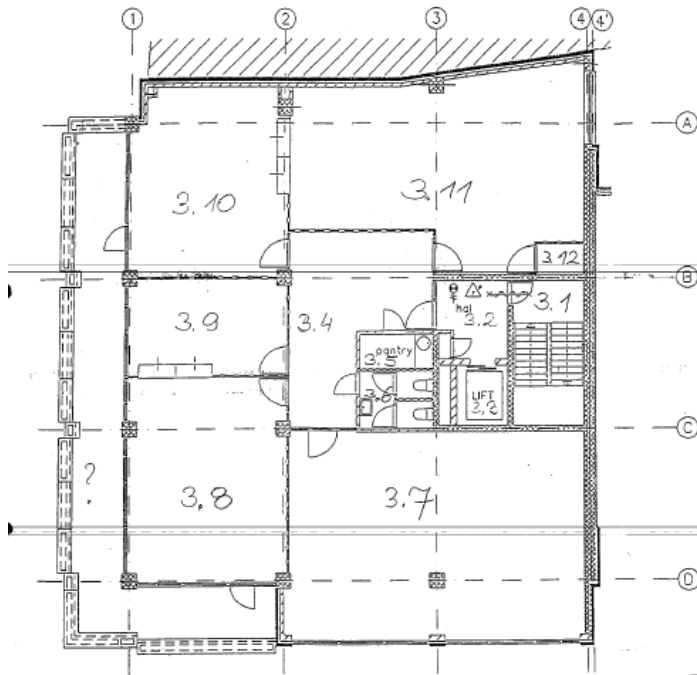
Verschuuren & Schreppers
Bedrijfsmakelaars

www.bedrijfsmakelaars.nl 040 211 11 12

EINDHOVENS DAGBLAD HELMOND	SCHAAL: 1:100	G
revisieplattegrond verdieping 2	DATE: 10.05.1993	F
	GETEKEND: HGH	E
	GEDEELD: PT	D

GROND- EN BOUWMAATSCHAPPIJ "GROBOUMA" B.V.	TEK.NR.	C
EMAPLEN 35, 5211 VZ - POSTBUS 215, 5201 AE - 's-HERTOGENBOSCH - 073-15251	EH R2	B
		A 09.01.1995
	BLAD:	GEW.000

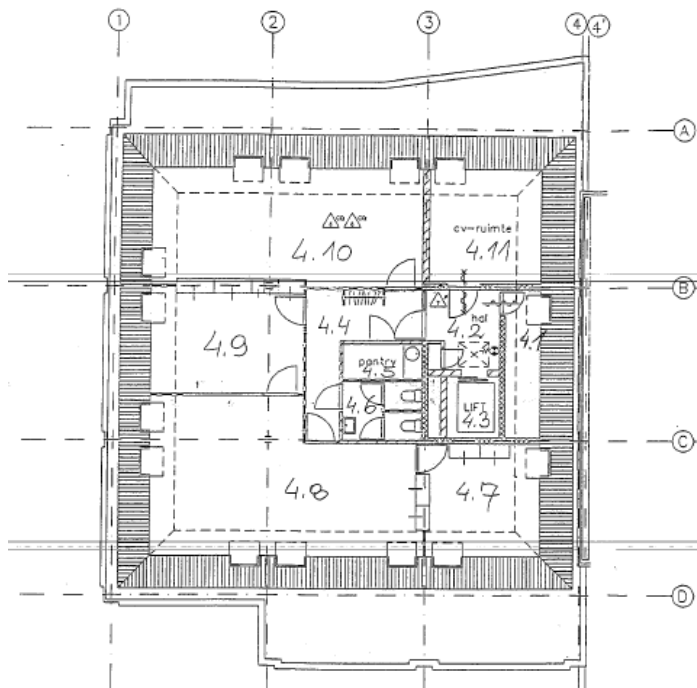
2e verdieping 7550+



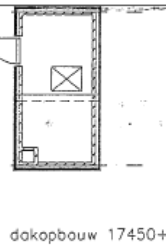
3e verdieping 10860+

Verschuuren & Schreppers
Bedrijfsmakelaars
www.bedrijfsmakelaar.nl 040 211 11 12

EINDHOVENS DAGBLAD HELMOND. revisieplattegrond verdieping 3	SCHAAL: 1:100	G
	DATUM: 10.05.1993	F
	GETEKEND: HVDH	E
	GEDEELD: PT	D
GROND- EN BOUWMAATSCHAPPIJ "GROBOUMA" B.V. SAMENLEN 35, 5211 YZ - POSTBUS 215, 5201 AE - 'S-HERTOEGEBOSCH - 073-125251	TEK.NR.	C
	EH R3	B 09.01.1996 A 11.04.1994
	BLAD:	GEW.2/00



4e verdieping 14170+



dakopbouw 17450+

Verschuuren & Schreppers
Bedrijfsmakelaars
www.bedrijfsmakelaar.nl 040 211 11 12

EINDHOVENS DAGBLAD HELMOND revisieplattegrond verdieping 4	SCHAAL: 1:100	G
	DATUM: 10.05.1993	F
	GETEKEND: HVDH	E
	GEDEELD: PT	D
GROND- EN BOUWMAATSCHAPPIJ "GROBOUMA" B.V. SAMENLEN 35, 5211 YZ - POSTBUS 215, 5201 AE - 'S-HERTOEGEBOSCH - 073-125251	TEK.NR.	C
	EH R4	B 09.01.1996 A 11.04.1994
	BLAD:	GEW.2/00